

ANIMP – Formazione e-Learning per la Certificazione IPMA

Il percorso di formazione per accedere alla Certificazione di Project Manager IPMA - livello D - diventa più agevole “*frequentando*” **i corsi in e-Learning** proposti da Animp.



COMPETENZE ESSENZIALI
DI PROJECT MANAGEMENT
PER LA GESTIONE OPERATIVA
DEI PROGETTI

PREPARAZIONE ALL'ESAME DI
CERTIFICAZIONE
PROFESSIONALE IPMA-ICB4
LIVELLO D



ANIMP – Formazione e-Learning per la Certificazione IPMA

Animp ha sviluppato due corsi in modalità e-Learning che consentono di seguire un percorso autonomo, modulato secondo le proprie esigenze, che, unitamente allo studio individuale, assicura un’adeguata preparazione per sostenere l’esame di certificazione delle competenze di project manager, livello D, secondo gli standard di IPMA (International Project Management Association).

Ma cosa si intende per e-Learning? E-l è l’utilizzo della tecnologia e della rete poste a servizio dell’apprendimento, con l’obiettivo di migliorare la fruizione di risorse e servizi. E-l permette di arricchire i sistemi di apprendimento tradizionale utilizzando dispositivi digitali.

Attraverso la piattaforma LMS **ANIMP Academy** è possibile gestire il processo di apprendimento con la fruizione di corsi videoregistrati (tracciabili) ed integrare la formazione in presenza.

I corsi E-l progettati da ANIMP sono *user oriented* piuttosto che *content oriented*, con i fruitori al centro e con la possibilità di accedere ai contenuti formativi con la logica del “*dove vuoi e quando vuoi*”. È possibile seguire un programma di formazione non solo in ufficio e durante l’orario di lavoro, ma anche da casa, durante gli spostamenti casa-lavoro, in orari “non canonici”, un po’ alla volta, quando gli spazi delle nostre giornate lo consentono.

L’utente si affranca dagli obblighi spazio-temporali, libero di definire le proprie priorità senza quei vincoli che, a volte, scoraggiano il miglioramento delle conoscenze e l’aggiornamento professionale. Senza trascurare i vantaggi di carattere economico che ne derivano (ad es. minor costo dei corsi, nessuna necessità di spostamento).

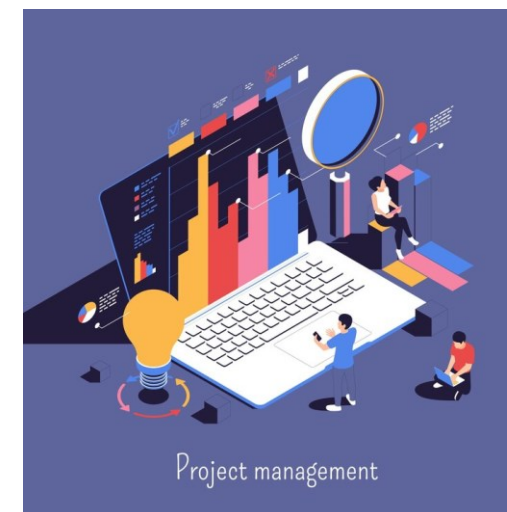
I corsi E-l di Animp, inoltre, possono essere un’utile integrazione ai corsi tradizionali, con la presenza del docente, perché sono un’utile *preparazione* alla lezione che sarà svolta in aula lasciando maggiore tempo all’interazione docente/discente, spesso determinante per l’efficacia della formazione.

I corsi e i relativi programmi

COMPETENZE ESSENZIALI DI PROJECT MANAGEMENT PER LA GESTIONE OPERATIVA DEI PROGETTI

Il corso espone le conoscenze delle metodologie “Essenziali” che stanno alla base della gestione operativa di un progetto, al fine di acquisire le Competenze di base per l’Avvio, la Programmazione e il Controllo del progetto insieme agli aspetti fondamentali relativi all’Organizzazione e al Comportamento.

Il corso fornisce un inquadramento sistemico dei temi fondamentali del Project Management e segue le competenze individuali definite e codificate da IPMA (International Project Management Association) nello standard internazionale “Individual Competence Baseline” (ICB4). Il corso è stato ideato e messo a punto per preparare sia il personale con esperienza di lavoro in funzioni aziendali specialistiche, che deve essere inserito in un gruppo di lavoro per la realizzazione di un progetto, sia per il personale neoassunto in Azienda e che deve essere introdotto rapidamente nel processo di realizzazione dei progetti.

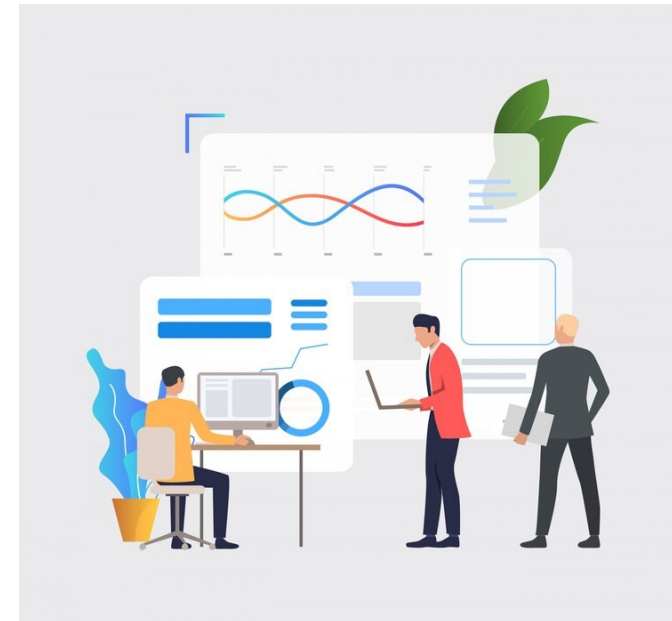


ANIMP – Formazione e-Learning per la Certificazione IPMA

COMPETENZE ESSENZIALI DI PROJECT MANAGEMENT PER LA GESTIONE OPERATIVA DEI PROGETTI

Il corso è suddiviso in **12 moduli** per una durata complessiva di 6 ore ca, che sviluppano i seguenti **argomenti**:

0. Presentazione del corso
1. Avvio del progetto
2. Come individuare e gestire gli Stakeholders
3. Ambito del progetto
4. Organizzazione del progetto
5. Pianificazione e Programmazione
6. Comunicazione nel progetto
7. Gestione dei rischi del progetto
8. Leadership
9. Esecuzione del progetto
10. Gestione economica e finanziaria
11. Monitoraggio e controllo
12. Chiusura del progetto



ANIMP – Formazione e-Learning per la Certificazione IPMA

PREPARAZIONE ALL'ESAME DI CERTIFICAZIONE PROFESSIONALE IPMA-ICB4 Livello D

Il corso fornisce ai partecipanti gli strumenti necessari per un'adeguata preparazione agli esami di Certificazione, livello D, secondo lo standard internazionale Individual Competence Baseline (ICB4) codificato da IPMA (International Project Management Association). In particolare, integra le competenze che i partecipanti hanno acquisito nella gestione dei progetti con le metodologie che sono alla base del Project Management e che costituiscono i contenuti delle prove d'esame previste per la Certificazione Professionale secondo lo Standard IPMA ICB4, livello D.

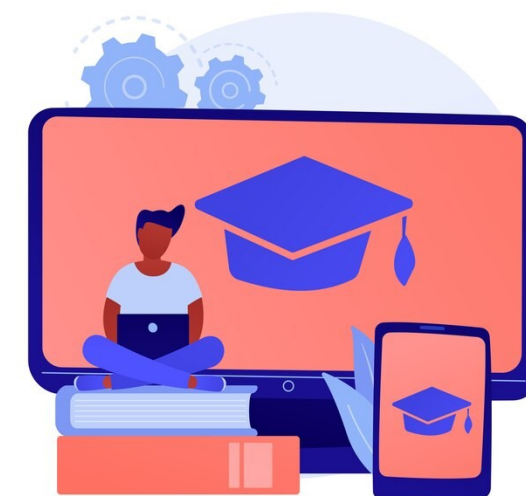
Il corso approfondisce le “Competenze” di Project Management in tre Aree.

Nell'Area “**PRACTICE**” (Metodologie) si trattano gli approcci e le metodologie fondamentali per l'impostazione, la pianificazione e la gestione dei progetti.

Nell'Area “**PEOPLE**” (Comportamento) si affrontano i temi che riguardano gli aspetti umani, di comportamento e dei rapporti sociali.

Nell'Area “**PERSPECTIVE**” (Contesto) vengono trattate le competenze relative al contesto in cui si realizza il progetto.

Oltre a visualizzare in maniera sistematica e integrata le Competenze professionali di project management, il corso offre suggerimenti su come affrontare le prove d'esame: domande con risposta multipla e domande aperte, nonché, nel modulo finale, consigli su come svolgere l'esame stesso ottimizzando i tempi.



ANIMP – Formazione e-Learning per la Certificazione IPMA

PREPARAZIONE ALL'ESAME DI CERTIFICAZIONE PROFESSIONALE IPMA-ICB4 - Livello D

Il corso è suddiviso in 5 capitoli (moduli) per una durata complessiva di 4 ore ca, che sviluppano i seguenti argomenti:

CAPITOLO I – STRUTTURA DEL CORSO

Introduzione alla certificazione IPMA liv.D

Come utilizzare al meglio questo corso

Organizzazione del corso

Suggerimenti per come affrontare le “Domande con Risposta Multipla”

Suggerimenti su come sviluppare le risposte alle “Domande Aperte o Tematiche”

CAPITOLO II - STANDARD IPMA ICB4: AREA "PRACTICE"

Competenze – PRIMA PARTE

Stakeholder, Impostazione del progetto, Requisiti e obiettivi, Ambito del progetto, Tempo

Competenze – SECONDA PARTE

Organizzazione e informazione, Risorse, Rischi e opportunità, Cambiamento e trasformazione

Competenze – TERZA PARTE

Pianificazione e controllo, Gestione economica e finanziaria, Approvvigionamento e partnership, Qualità

CAPITOLO III - STANDARD IPMA ICB4: AREA "PEOPLE"

Competenze – PRIMA PARTE

Comunicazione personale, Autodisciplina, Integrità personale e Affidabilità, Relazioni e Coinvolgimento, Lavoro di Squadra

Competenze – SECONDA PARTE

Leadership, Ingegneria e Intraprendenza, Orientamento ai risultati, Conflitti e Crisi, Negoziazione

CAPITOLO IV - STANDARD IPMA ICB4: AREA "PERSPECTIVE"

Competenze:

Strategia, Governance-Strutture e Processi, Conformità, Standard e Norme, Poteri e Interessi, Cultura e Valori

CAPITOLO V - SUGGERIMENTI PER L'ESAME

Consigli su come affrontare l'esame e gestire al meglio il tempo

CASI REALI: SLIDES E VIDEO per tutti i moduli

Allenamento ai TEST (mettiti alla prova)



ANIMP – Formazione e-Learning per la Certificazione IPMA

Come acquistare i corsi

- I corsi sono fruibili accedendo alla piattaforma LMS **ANIMP DIGITAL ACADEMY** mediante il rilascio di una licenza individuale; la licenza vale per un periodo di tempo definito (di base, tre mesi) dal rilascio delle credenziali. Ogni modulo può essere visto più volte, senza alcun limite, nell'arco della durata della licenza. I corsi sono acquistabili separatamente; nel caso di acquisto contemporaneo dei due corsi sono riservate condizioni di miglior favore.
- Si rimanda ai dépliant illustrativi di ciascun corso >
<https://www.animp.it/prodotti-e-servizi/formazione/programma-corsi-2024/>
per informazioni di dettaglio e modalità di accesso alla piattaforma, condizioni economiche e modalità di acquisto.

Segreteria di Formazione
ANIMP Associazione Nazionale di Impiantistica Industriale
Via Chiaravalle, 8 – 20122 Milano
Tel. 329 8192665 - 02 67100740
e-mail: formazione@animp.it

